



TENUES DE DANSE 2024/2025

ASSOCIATION

ECOLE DE BALLET - STUDIOS DE BIARRITZ

Nos partenaires

CADENCE

32 rue Bourgneuf - 64100 Bayonne
boutique@cadence-bayonne.fr
06 87 06 40 69/05 59 63 00 65

BIARRITZ DANSE

9 Rue MAIS Suisse, 64200 Biarritz
05 59 24 43 26

CURSUS LOISIR

○ Initiation/débutant ○

Demi-pointes

bi-semelles en toile SANS lacette (roses pour les filles et grises pour les garçons)

Initiation : CL8168 BLOCH (Candypink)



Débutant : CL8168 BLOCH (White Valentine)



○ De 1er degré à intermédiaire/avancé ○

Garçons

Collants

Collant gris avec pieds

Demi-pointes

Chaussons demi-pointe grises Bi-semelles

Tenues

Tee-shirt blanc près du corps ou body blanc, pour les grands trousse (gaine-slip) couleur chair.



TENUES DE DANSE 2024/2025

ASSOCIATION

ECOLE DE BALLET - STUDIOS DE BIARRITZ

Filles

Collants

Collant classique rose pâle avec pieds

Demi-pointes

demi-pointes avec ruban élastiqué à coudre au niveau de la voûte plantaire (à la moitié du chausson au niveau de la couture)

Tutoriel

Tenues

Catalogue Studio Line So Danca

1er Degré : SL179 couleur 03 (Light pink)

2ème Degré : SL179 couleur 11 (Light Blue)



SL178 Adult
Microfiber
Sizes: P-S-M-L-XL
Shelf Lined

SL179 Child
Microfiber
Sizes: 2-4, 4-6, 6x-7,
8-10, 12-14, YJr
Fully Front Lined



3ème Degré/4ème Degrés : Penny L4262/CL4262 (Bloch) couleur : Light pink

Facultatif : jupette Mirella Miami MS900C couleur : Pink

5ème Degré/6ème Degrés : Penny L4262/CL4262 (Bloch) couleur : Lavender

Facultatif : jupette Printed Skirt R0241 (Bloch) couleur : Bouquet

Intermédiaire/Avancé : Penny L4262/CL4262 (Bloch) couleur : Navy

Facultatif : jupette Printed Skirt R0241 (Bloch) couleur : au choix

CURSUS PRE-PRO

Garçons

Short noir

T-shirt blanc

Chaussettes blanches

Chaussons blancs ou noir

Cadence

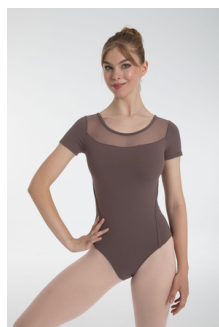
Catalogue Intermezzo :

Justaucorps fines bretelles 31608

Justaucorps à m.courtes 31632

Jupettes à nouer 7131

Jupettes taille élastique 7688
couleur MINK



Biarritz Danse

Erica

Camilla

Jupette Céline
couleur coffee